

Inspiron 24

3000 Series

Quick Start Guide

Οδηγός γρήγορης έναρξης

Guia de iniciação rápida

Краткое руководство по началу работы

מדריך התחלה מהירה

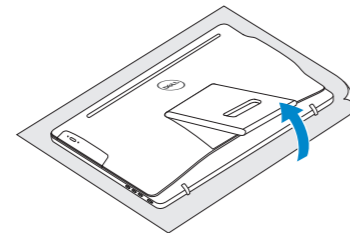


1 Setting up the stand

Ρύθμιση της βάσης | Instalar o suporte
Установка подставки | התקנת המעמד

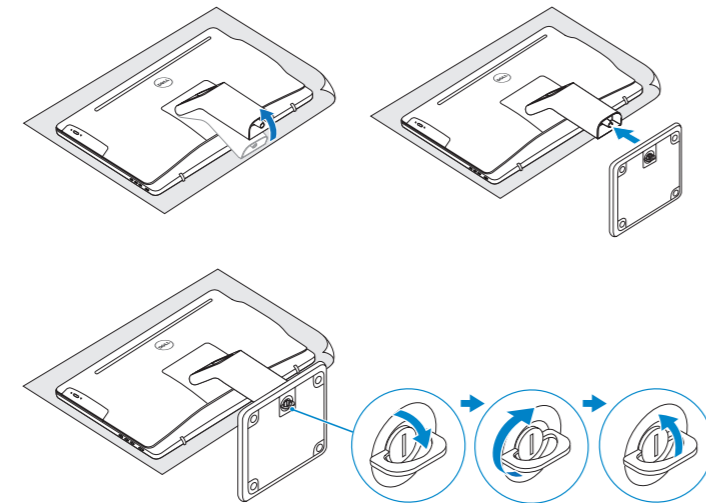
Easel stand

Τρίποδη βάση
Suporte tipo cavalete
Подставка-стенд
מעמד כן



Pedestal stand

Βάθρο | Suporte tipo pedestal
Подставка-пьедестал | מעמד בסיס



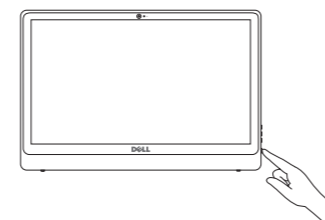
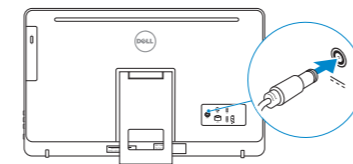
2 Set up the keyboard and mouse

Ρυθμίστε το πληκτρολόγιο και το ποντίκι | Configurar o teclado e o rato
Установите клавиатуру и мышь | התקנת המקלדת והעכבר

See the documentation that shipped with the keyboard and mouse.
Ανατρέξτε στην τεκμηρίωση που παραλάβατε μαζί με το πληκτρολόγιο και το ποντίκι.
Consulte a documentação fornecida com o teclado e o rato.
См. документацию, поставляемую в комплекте с клавиатурой и мышью.
עיין בתיעוד שהגיע עם המקלדת והעכבר.

3 Connect the power adapter and press the power button

Συνδέστε τον προσαρμογέα ισχύος και πιέστε το κουμπί λειτουργίας
Ligar o adaptador de alimentação e premir o botão de energia
Подключите адаптер источника питания и нажмите на кнопку питания
חבר את מתאם החשמל ולחץ על לחצן ההפעלה



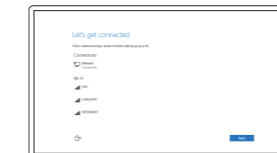
4 Finish Windows setup

Τελειώστε την εγκατάσταση των Windows
Concluir a configuração do Windows
Завершите установку Windows | הגדרת Windows הסתיימה



Enable Dell updates

Ενεργοποίηση ενημερώσεων της Dell
Activar as actualizações Dell
Включите обновления Dell
אפשר עדכונים של Dell



Connect to your network

Σύνδεση στο δίκτυό σας
Estabelecer ligação à rede
Подключитесь к сети
התחבר לרשת

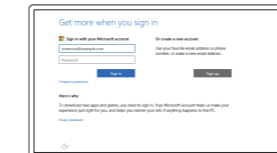
NOTE: If you are connecting to a secured wireless network, enter the password for the wireless network access when prompted.

ΣΗΜΕΙΩΣΗ: Αν πρόκειται να συνδεθείτε σε ασφαλές ασύρματο δίκτυο, πληκτρολογήστε τον κωδικό πρόσβασης στο ασύρματο δίκτυο όταν παρουσιαστεί η σχετική προτροπή.

NOTA: Se estiver a estabelecer ligação a uma rede sem fios protegida, quando for solicitado, digite a palavra-passe de acesso à rede sem fios.

ПРИМЕЧАНИЕ: В случае подключения к защищенной беспроводной сети при появлении подсказки введите пароль для доступа к беспроводной сети.

הערה: אם אתה מתחבר לרשת אלחוטית מאובטחת, הזן את סיסמת הגישה אל הרשת האלחוטית כאשר תבקש לעשות זאת.



Sign in to your Microsoft account or create a local account

Συνδεθείτε στον λογαριασμό σας στη Microsoft ή δημιουργήστε τοπικό λογαριασμό
Iniciar sessão numa conta Microsoft ou criar uma conta local

Войдите в учетную запись Microsoft или создайте локальную учетную запись
היכנס לחשבון Microsoft שלך או צור חשבון מקומי

Create recovery media

Δημιουργία μέσων αποκατάστασης | Criar suporte de dados de recuperação
Создать диск восстановления | צור מדיית שחזור

In Windows search, type **Recovery**, click **Create a recovery media**, and follow the instructions on the screen.

Στο πεδίο αναζήτησης στα Windows πληκτρολογήστε τη λέξη **Αποκατάσταση**, κάντε κλικ στην επιλογή **Δημιουργία μέσου αποκατάστασης** και ακολουθήστε τις οδηγίες που παρουσιάζονται στην οθόνη.

Na procura do Windows, escreva **Recuperação**, clique em **Criar suporte de dados para recuperação** e siga as instruções no ecrã.

В поиске Windows введите **Восстановление**, нажмите **Создать носитель для восстановления системы** и следуйте инструкциям на экране.

בתיבת בחיפוש Windows, הקלד **שחזור**, ופעל על כפתור **צור מדיית שחזור**, ופעל לפי ההוראות על המסך.

Product support and manuals
Υποστήριξη και εγχειρίδια προϊόντων
Suporte de produtos e manuais
Техническая поддержка и руководства по продуктам
תמיכה ומדריכים למוצר

Dell.com/support
Dell.com/support/manuals
Dell.com/support/windows

Contact Dell
Επικοινωνία με την Dell | Contactar a Dell
Обратиться в компанию Dell | Dell לא פנה

Dell.com/contactdell

Regulatory and safety
Ρυθμιστικοί φορείς και ασφάλεια
Regulamentos e segurança
Соответствие стандартам и технике безопасности
תקנות ובטיחות

Dell.com/regulatory_compliance

Regulatory model
Μοντέλο κατά τους ρυθμιστικούς φορείς | Modelo regulamentar
Модель согласно нормативной документации | דגם תקינה

W12C

Regulatory type
Τύπος κατά τους ρυθμιστικούς φορείς | Tipo regulamentar
Тип согласно нормативной документации | גו תקינה

W12C003

Computer model
Μοντέλο υπολογιστή | Modelo do computador
Модель компьютера | דגם המחשב

Inspiron 24-3459



Locate Dell apps

Εντοπισμός εφαρμογών της Dell | Localizar as aplicações Dell

Найдите приложения Dell | Dell את יישומי Dell



Register your computer

Δήλωση του υπολογιστή σας | Registrar o computador

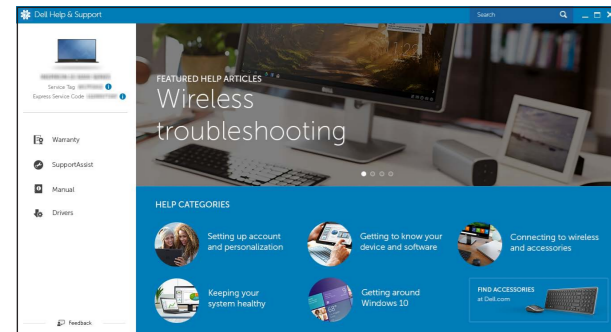
Зарегистрируйте компьютер | רשום את המחשב שלך



Dell Help & Support

Βοήθεια & υποστήριξη της Dell | Suporte e ajuda Dell

Справка и поддержка Dell | Dell ותמיכה של Dell



SupportAssist Check and update your computer

Έλεγχος και ενημέρωση του υπολογιστή σας

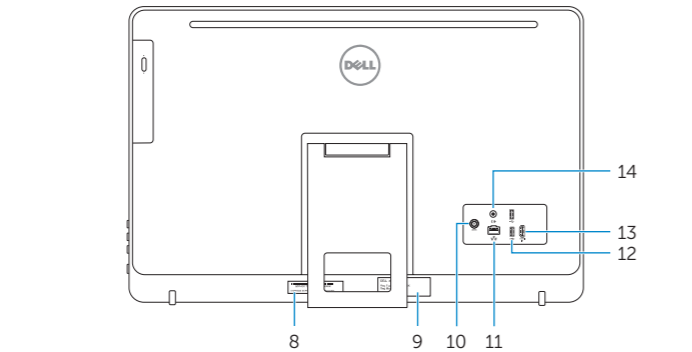
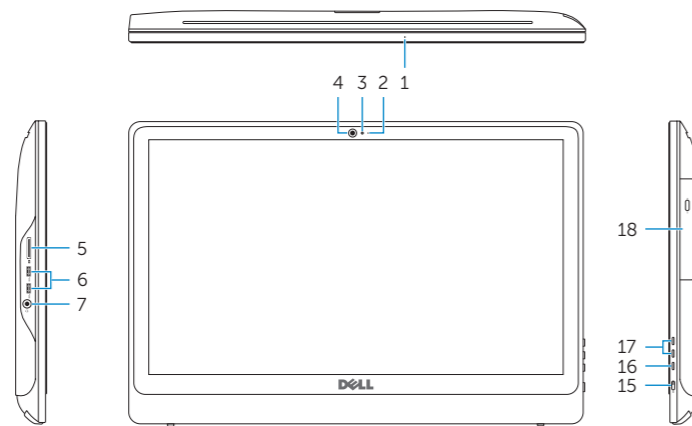
Verificar e actualizar o computador

Проверяйте и обновляйте свой компьютер

בדוק ועדכן את המחשב שלך

Features

Δυνατότητες | Funcionalidades | Характеристики | תכונות



1. Microphone (on computers with touchscreen display only)
2. Microphone (on computers with non-touchscreen display only)
3. Camera-status light
4. Camera
5. Media-card reader
6. USB 3.0 ports (2)
7. Headset port
8. Service Tag label
9. Regulatory label

1. Μικρόφωνο (μόνο σε υπολογιστές με οθόνη που διαθέτει οθόνη αφής)
2. Μικρόφωνο (μόνο σε υπολογιστές με οθόνη που δεν διαθέτει οθόνη αφής)
3. Λυχνία κατάστασης κάμερας
4. Κάμερα
5. Μονάδα ανάγνωσης καρτών πολυμέσων
6. Θύρες USB 3.0 (2)
7. Θύρα κεφαλοσυσσκευής
8. Ετικέτα εξυπηρέτησης
9. Ετικέτα ρυθμιστικών φορέων

10. Power-adaptor port
11. Network port
12. USB 2.0 ports (2)
13. HDMI-in port
14. Audio-out port
15. Power button
16. Screen off/on button
17. Brightness control buttons (2)
18. Optical drive (optional)

10. Θύρα προσαρμογέα ισχύος
11. Θύρα δικτύου
12. Θύρες USB 2.0 (2)
13. Θύρα εισόδου HDMI
14. Θύρα εξόδου ήχου
15. Κομπτί λειτουργίας
16. Κομπτί απενεργοποίησης/ ενεργοποίησης οθόνης
17. Κομπτία ελέγχου φωτεινότητας (2)
18. Μονάδα οπτικού δίσκου (προαιρετικά)

1. Microfone (somente em computadores com ecrãs tácteis)
2. Microfone (somente em computadores com ecrãs não-tácteis)
3. Luz de estado da câmara
4. Câmara
5. Leitor de cartão multimédia
6. Portas USB 3.0 (2)
7. Porta de auscultadores
8. Etiqueta de serviço
9. Etiqueta regulamentar

1. Микрофон (только в компьютерах с сенсорным экраном)
2. Микрофон (только в компьютерах без сенсорного экрана)
3. Индикатор состояния камеры
4. Камера
5. Устройство чтения карт памяти
6. Порты USB 3.0 (2)
7. Порт для наушников
8. Метка обслуживания
9. Обязательная маркировка

10. Porta do adaptador de alimentação
11. Porta de rede
12. Portas USB 2.0 (2)
13. Porta de entrada HDMI
14. Porta de saída de áudio
15. Botão de alimentação
16. Botão para desligar/ligar ecrã
17. Botões de controlo da luminosidade (2)
18. Unidade óptica (opcional)

10. Порт адаптера питания
11. Сетевой порт
12. Порты USB 2.0 (2)
13. Порт входа HDMI
14. Аудиовыход
15. Кнопка питания
16. Кнопка вкл./выкл. экрана
17. Кнопки управления яркостью (2)
18. Оптический дисковод (заказывается дополнительно)

10. יציאת ספק-כוח
11. יציאת רשת
12. יציאות USB 2.0 (2)
13. יציאה של כניסת HDMI
14. יציאת שמע
15. כפתור הפעלה
16. לחצן הפעלה/כיבוי של המסך
17. לחצני בקרת בהירות (2)
18. כונן אופטי (אופציונלי)

10. יציאת ספק-כוח
11. יציאת רשת
12. יציאות USB 2.0 (2)
13. יציאה של כניסת HDMI
14. יציאת שמע
15. כפתור הפעלה
16. לחצן הפעלה/כיבוי של המסך
17. לחצני בקרת בהירות (2)
18. כונן אופטי (אופציונלי)

1. מיקרופון (במחשבים עם צג מסך מגע בלבד)
2. מיקרופון (במחשבים עם צג מסך ללא מגע בלבד)
3. נורת מצב- מצלמה
4. מצלמה
5. קורא כרטיס-מדיה
6. יציאות USB 3.0 (2)
7. יציאה של מערכת אודניות
8. תווית תג שירות
9. תווית תקינה

1. מיקרופון (במחשבים עם צג מסך מגע בלבד)
2. מיקרופון (במחשבים עם צג מסך ללא מגע בלבד)
3. נורת מצב- מצלמה
4. מצלמה
5. קורא כרטיס-מדיה
6. יציאות USB 3.0 (2)
7. יציאה של מערכת אודניות
8. תווית תג שירות
9. תווית תקינה

Tilt

Κλίση | Inclinação | Наклон | הטיה

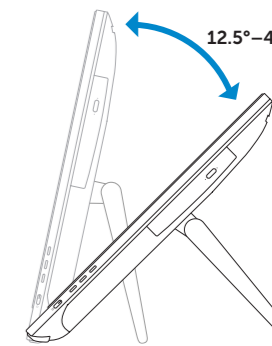
Easel stand

Τρίποδη βάση

Supporte tipo cavalete

Подставка-стенд

מעמד כן



Pedestal stand

Βάθρο | Supporte tipo pedestal

Подставка-пьедестал | מעמד בסיס

